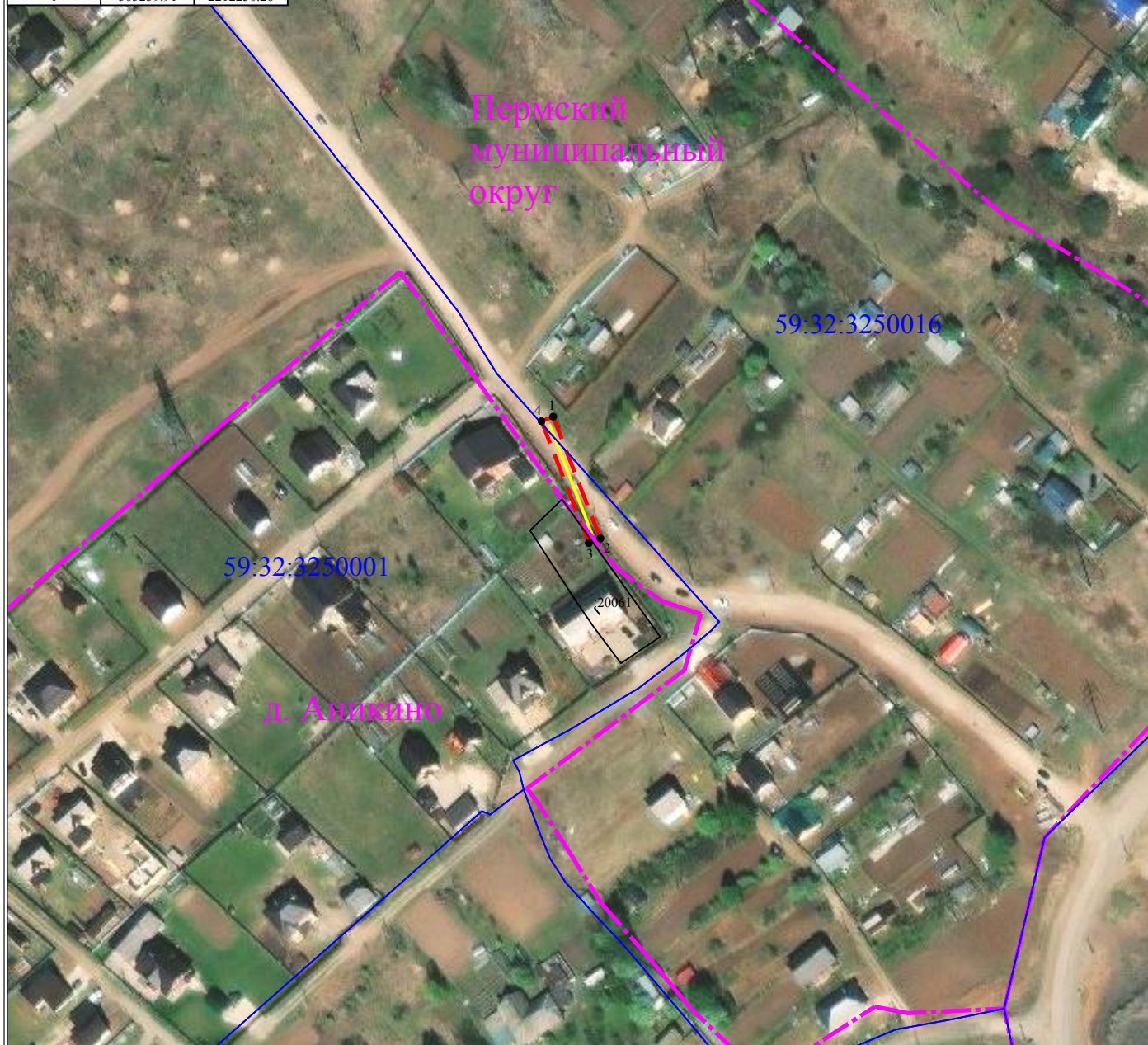



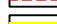
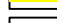

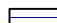
Схема расположения границ публичного сервитута для эксплуатации объекта ВЛ-0,4кВ ф.2 (сущ. оп. №9-9/2) от ТП-47107

Каталог координат		
Площадь зоны публичного сервитута 167 кв.м		
Обозначение характерных точек границ	Координаты, м	
	X	Y
1	2	3
1	505259.91	2212250.26
2	505220.81	2212265.42
3	505219.37	2212261.7
4	505258.47	2212246.54
1	505259.91	2212250.26



Масштаб 1:2000

УСЛОВНЫЕ ОБОЗНАЧЕНИЯ

-  - границы устанавливаемого публичного сервитута
-  - ось линии, контур объекта
-  - границы муниципального образования, населенных пунктов
-  - границы кадастрового квартала
-  - границы земельных участков, попадающих в зону публичного сервитута

- 1 - обозначение характерной точки границы устанавливаемого публичного сервитута
- :123 - кадастровый номер земельного участка
- 59:32:0000000 - кадастровый номер квартала
- г. Пермь - наименование муниципального образования, населенного пункта